



ประธานอุ้งใจ มีญาติทั่วไทยเป็นทีมหมอครอบครัว



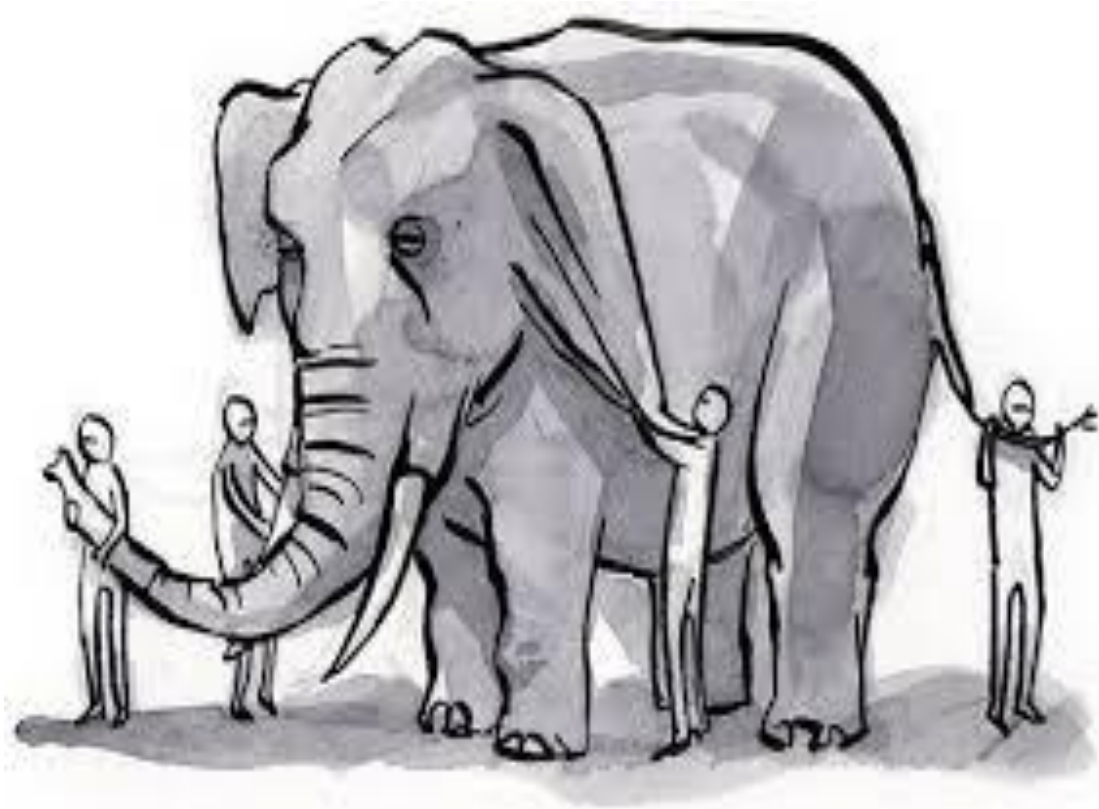
เวชศาสตร์ครอบครัวรวมใจ องค์ความรู้สู่การพัฒนาทีมหมอครอบครัว

๓ สิงหาคม ๒๕๕๘

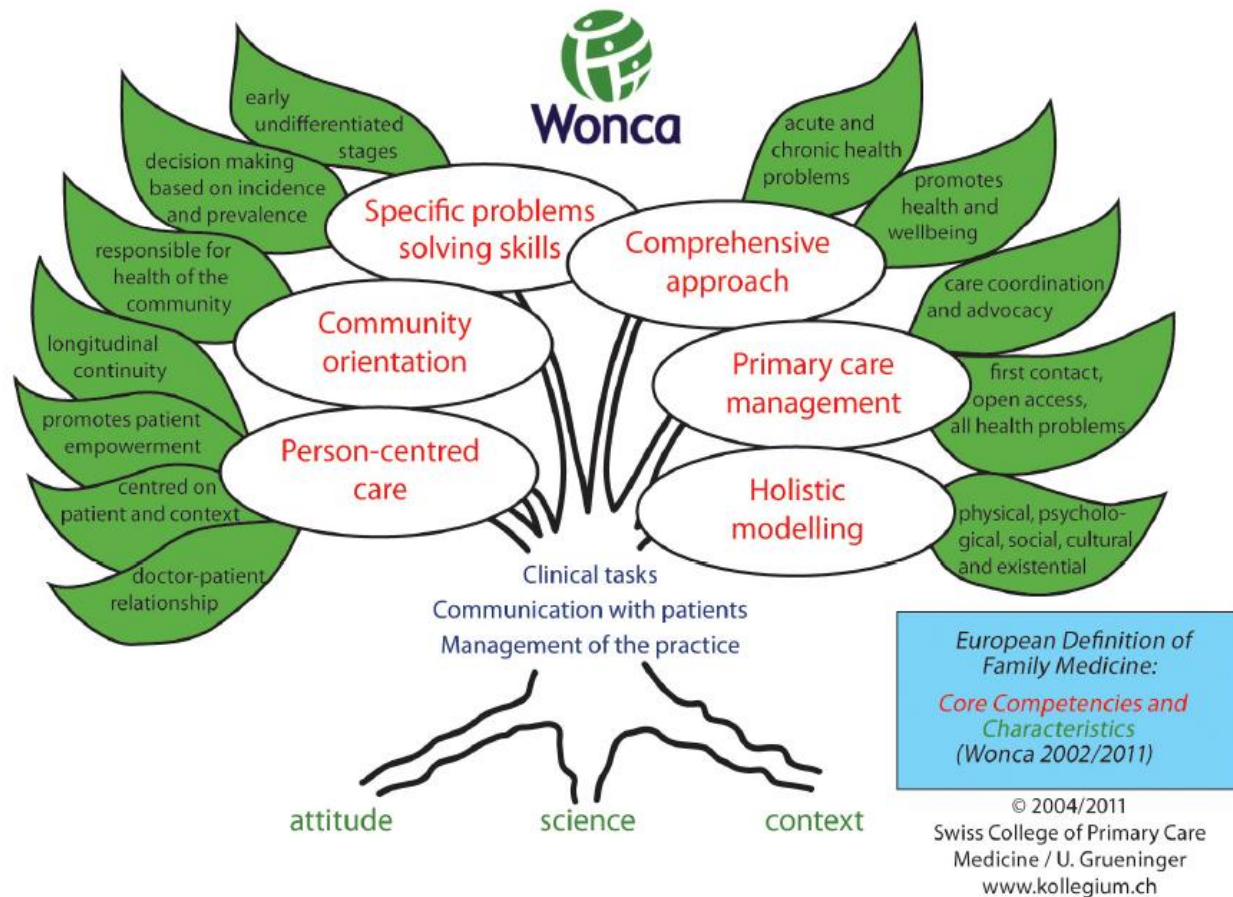
ทีมแพทย์เวชศาสตร์ครอบครัว

มหกรรมการพัฒนาระบบบริการปฐมภูมิ ปี ๒๕๕๘

ณ อาคารอิมแพ็ค ฟอรั่ม เมืองทองธานี



WONCA: Core Competency and Core Value of Family Medicine



THE WONCA TREE – AS PRODUCED BY THE SWISS COLLEGE OF PRIMARY CARE
(Revised 2011)

Reference: The European Definition of General Practice/Family Medicine

📖 Characteristic of Family Medicine

- | | |
|---|--|
| <ul style="list-style-type: none">• Person-centred care<ul style="list-style-type: none">— Doctor–Patient Relationship— Centred on Patient and Context— Promotes Patient and Empowerment— Longitudinal Continuity• Holistic Modelling<ul style="list-style-type: none">— Physical, Psychological, Social, Cultural, and Existential• Comprehensive Approach<ul style="list-style-type: none">— Acute and Chronic Health Problems— Promotes health and wellbeing | <ul style="list-style-type: none">• Specific Problems Solving Skill<ul style="list-style-type: none">— Early Undifferentiated Stages— Decision making based on incidence and prevalence• Community Orientation<ul style="list-style-type: none">— Responsibility for health of the community• Primary Care Management<ul style="list-style-type: none">— Care Coordination and Advocacy— First Contact, Open Access, all health problems |
|---|--|



แพทย์เวชศาสตร์ครอบครัวไทย



competency based curriculum

ราชวิทยาลัยแพทย์เวชศาสตร์ครอบครัวแห่งประเทศไทย

สมรรถนะหลัก 6 ด้านของแพทย์เวชศาสตร์ครอบครัวไทย

(Core Competencies of Thai Family Physician)



หมอครอบครัว

ประชาชนอุ่นใจ มีญาติทั่วไทยเป็นทีมหมอครอบครัว

ทีมหมอครอบครัว คือ ทีมผู้ดูแลสุขภาพประจำครอบครัว กระจายครอบคลุมในทุกครัวเรือนทั่วไทย พร้อมให้คำปรึกษาและดูแลสุขภาพถึงที่บ้านและสามารถส่งต่อผู้ป่วย โดยมีแพทย์เป็นที่ปรึกษา

สู่เป้าหมาย

ครอบครัว ชุมชน
มีสุขภาพดี ได้รับ
ความเป็นธรรมในการ
เข้าถึงบริการ

ครอบครัว ชุมชน
มีความสุข
มีคุณภาพชีวิตที่ดี
ลดค่าใช้จ่ายเพื่อ
การรักษาสุขภาพ

มีระบบการดูแล
สุขภาพที่ตอบสนอง
ปัญหาด้านสุขภาพและ
ดูแลกลุ่มเสี่ยงต่างๆ
ได้อย่างรวดเร็ว และ
มีประสิทธิภาพ

1 ทีมใหญ่ ประกอบด้วย 3 ทีมย่อย

ทีมชุมชน

อสม. อปท. กำนัน
ผู้ใหญ่บ้าน แกนนำกลุ่ม
ต่างๆ จิตอาสา ภาครัฐต่างๆ

ช่วยเหลือดูแลผู้ป่วย
และครอบครัวในชุมชน

ทีมตำบล

พยาบาลวิชาชีพ นักวิชาการ
สาธารณสุข ทันตภิบาล
เจ้าหน้าที่ สธ.อื่นๆ แพทย์

ให้คำแนะนำด้านสุขภาพ
ประเมินปัจจัยเสี่ยง
เป็นพี่เลี้ยงทีมชุมชน

ทีมอำเภอ

ทีมสหวิชาชีพจาก รพ. เช่น แพทย์
ทันตแพทย์ เภสัชกร พยาบาล
นักจิตวิทยา นักกายภาพบำบัด
นักโภชนาการ ฯลฯ และทีม สสอ.

ให้บริการที่ รพ.ชุมชน สนับสนุน
ด้านวิชาการ เป็นที่ปรึกษา
และพี่เลี้ยงให้ทีมตำบล

ดูแลประชากร 1,250 - 2,500 คน



สมรรถนะหลัก 6 ด้านของแพทย์เวชศาสตร์ครอบครัวไทย

(Core Competencies of Thai Family Physician)

1

การจัดการบริการปฐมภูมิ
(Primary care management)

2

การดูแลโดยยึดผู้ป่วยเป็นศูนย์กลาง
และการดูแลแบบองค์รวม
(Person-centered and holistic care)

3

ทักษะการแก้ปัญหาเฉพาะ
(Specific problem-solving skills)

4

การดูแลโดยมุ่งเน้นครอบครัว
(Family oriented approach)

5

การดูแลแบบครอบคลุม
(Comprehensive approach)

6

การดูแลโดยมุ่งเน้นชุมชน
(Community oriented approach)



อ้างอิง: หลักสูตรการฝึกอบรมแพทย์ประจำบ้าน เพื่อวุฒิบัตรแสดงความรู้ความชำนาญในการประกอบวิชาชีพเวชกรรม สาขาเวชศาสตร์ครอบครัว พ.ศ.2555



เวชศาสตร์ครอบครัวรวมใจ องค์ความรู้สู่การพัฒนาทีมหมอครอบครัว



เวชศาสตร์ครอบครัวรวมใจ : องค์ความรู้สู่การพัฒนาทีมหมอครอบครัว

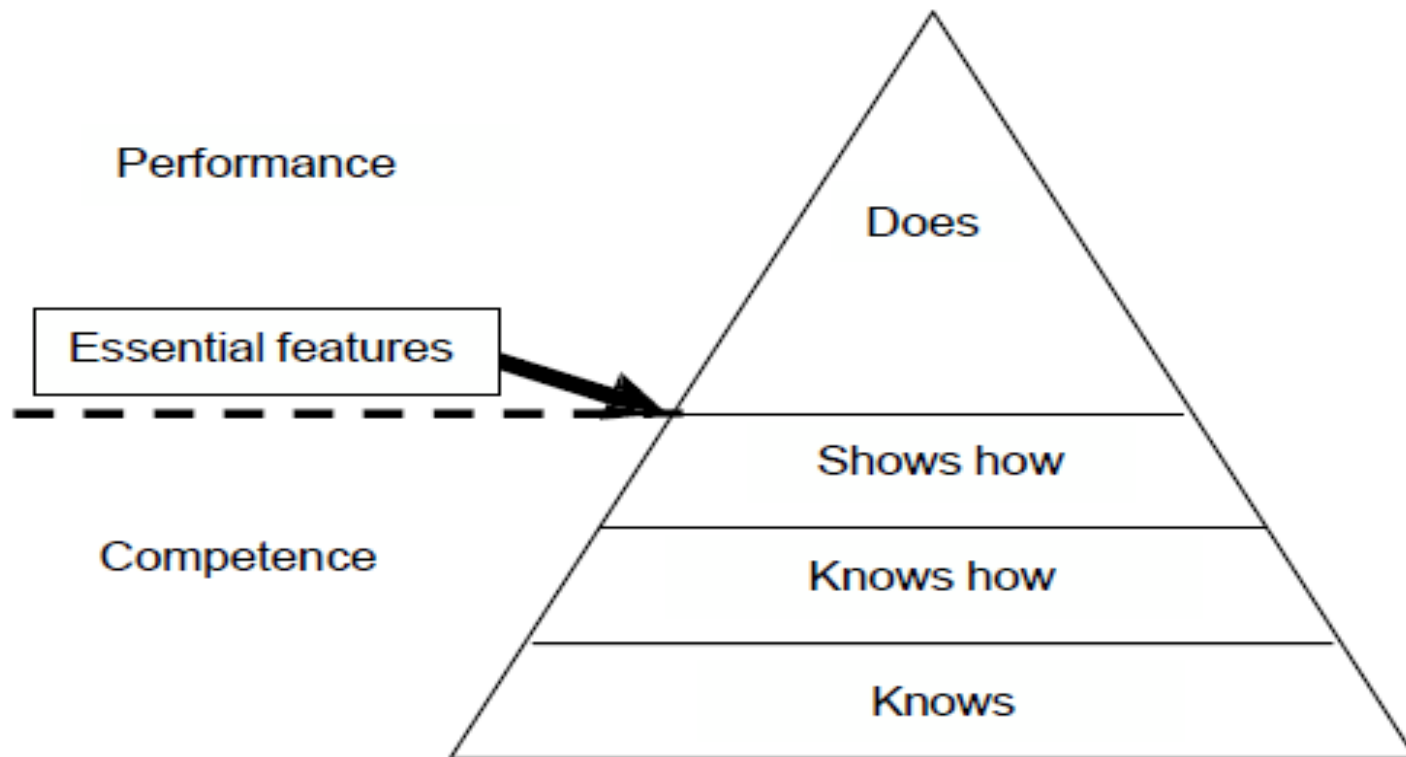
Pain Management in Community

อ.นพ.กิตติพล นาควิโรจน์
พญ.ภาควิธี นาควิโร
คุณสุรีย์รัตน์ ธนากิจ
นพ.ทรงนง พิลาลัย

ภาควิชาเวชศาสตร์ครอบครัว คณะแพทยศาสตร์โรงพยาบาลรามาธิบดี
แพทย์เวชศาสตร์ครอบครัว โรงพยาบาลน่าน จ.น่าน
โรงพยาบาลคลองใหญ่ จ.ปทุมธานี
แพทย์เวชศาสตร์ครอบครัว สถาบันรับรองคุณภาพสถานพยาบาล
๓ สิงหาคม ๒๕๕๘ มหกรรมการพัฒนากระบวนการปฐมภูมิ ปี ๒๕๕๘
ณ อาคารอิมแพ็ค ฟอรั่ม เมืองทองธานี

ชีวิตเป็นสิ่งที่
มีค่า
และมีเวลาจำกัด

Figure 1 – Adaptation of the Miller “levels”



The competences in this document are the starting point for determining the standards for the competent specialist in general practice / family medicine . They are applicable in all health care systems and form a theoretical model or framework for teaching and learning our discipline.

The reality of practice may and will differ in different countries, cultures and health care systems, and the tasks that a general practitioner is required to perform may differ. However the competences required to deliver those tasks should be the same..

สมรรถนะหลัก 6 ด้านของแพทย์เวชศาสตร์ครอบครัวไทย

(Core Competencies of Thai Family Physician)

1

การจัดการบริการปฐมภูมิ
(Primary care management)

2

การดูแลโดยยึดผู้ป่วยเป็นศูนย์กลาง
และการดูแลแบบองค์รวม
(Person-centered and holistic care)

3

ทักษะการแก้ปัญหาเฉพาะ
(Specific problem-solving skills)

4

การดูแลโดยมุ่งเน้นครอบครัว
(Family oriented approach)

5

การดูแลแบบครอบคลุม
(Comprehensive approach)

6

การดูแลโดยมุ่งเน้นชุมชน
(Community oriented approach)

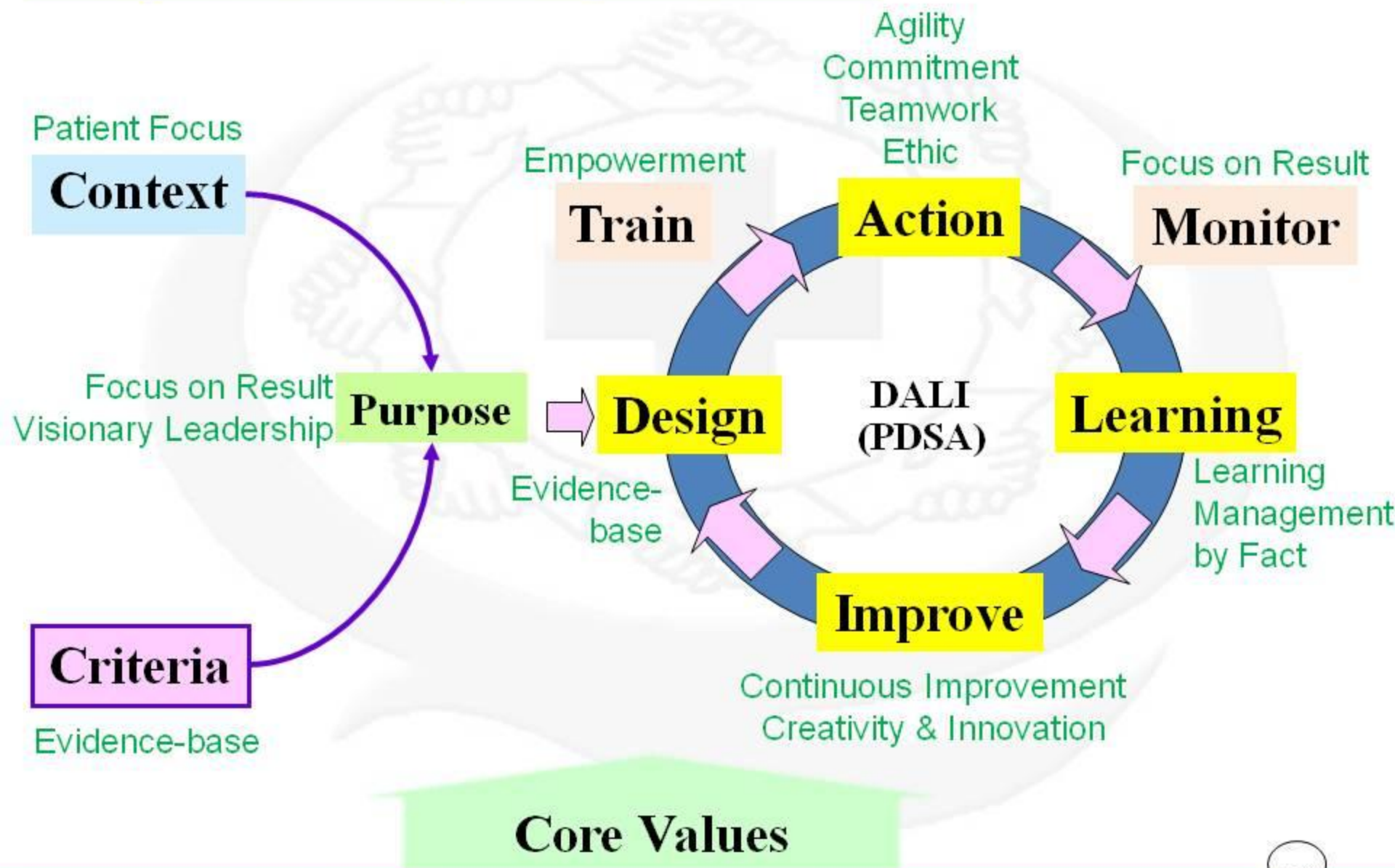


อ้างอิง: หลักสูตรการฝึกอบรมแพทย์ประจำบ้าน เพื่อวุฒิบัตรแสดงความรู้ความชำนาญในการประกอบวิชาชีพเวชกรรม สาขาเวชศาสตร์ครอบครัว พ.ศ.2555

Cycle of Learning & Improvement



สถาบันรับรองคุณภาพสถานพยาบาล
(องค์การมหาชน)



สมรรถนะหลัก 6 ด้านของแพทย์เวชศาสตร์ครอบครัวไทย

(Core Competencies of Thai Family Physician)

1

การจัดการบริการปฐมภูมิ
(Primary care management)

2

การดูแลโดยยึดผู้ป่วยเป็นศูนย์กลาง
และการดูแลแบบองค์รวม
(Person-centered and holistic care)

3

ทักษะการแก้ปัญหาเฉพาะ
(Specific problem-solving skills)

4

การดูแลโดยมุ่งเน้นครอบครัว
(Family oriented approach)

5

การดูแลแบบครอบคลุม
(Comprehensive approach)

6

การดูแลโดยมุ่งเน้นชุมชน
(Community oriented approach)



อ้างอิง: หลักสูตรการฝึกอบรมแพทย์ประจำบ้าน เพื่อวุฒิบัตรแสดงความรู้ความชำนาญในการประกอบวิชาชีพเวชกรรม สาขาเวชศาสตร์ครอบครัว พ.ศ.2555